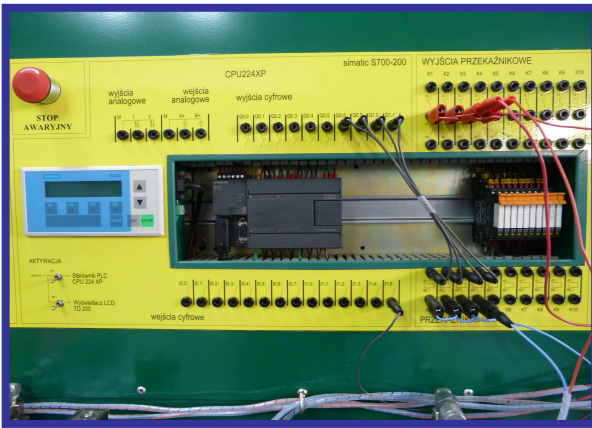
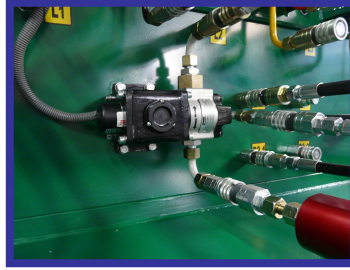
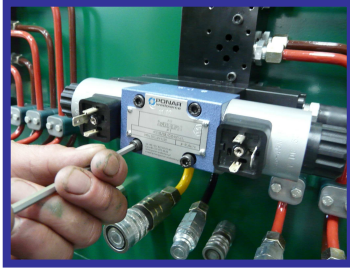


MOŻLIWOŚCI STANOWISKA BADAWCZO-DYDAKTYCZNEGO:



- ✓ Budowa systemów (układów) elektrohydraulicznych z:
 - pompą zmiennego wydatku;
 - pompami (dwa strumienie) zębatymi z możliwością regulacji ich obrotów przemiennikiem częstotliwości;
- ✓ Wykorzystanie sterowania proporcjonalnego w zakresie:
 - ciśnienia,
 - wydatku;
- ✓ Wykorzystanie sterownika PLC (S7-200, CPU 224XP) wraz z wizualizacją TD 200 do sterowania napędami hydraulicznymi;
- ✓ Wykorzystanie elektronicznych urządzeń pomiarowych:
 - wydatku,
 - ciśnienia,
 - obrotów,
 - temperatury;
- ✓ Budowa struktury elektronicznej systemu przy pomocy wtyków laboratoryjnych zewnętrznych;

